

HLAVNÍ PROJEKTANT	Ing. ONDŘEJ BIJA	STAVEBNÍK	POVODÍ VLTAVY	AUTORIZAČNÍ RAZÍTKO	
ZODP. PROJEKTANT	Ing. ONDŘEJ BIJA	MÍSTO	NĚMČICE 35, 257 65 LOKET		
VYPRACOVAL	Ing. IVO TOLÁŠ	KRAJ	STŘEDOČESKÝ		
OBJEDNATEL	POVODÍ VLTAVY, STÁTNÍ PODNIK, HOLEČKOVA 3178/8, 150 00 PRAHA 5 - SMÍCHOV			DATUM	SRPEN 2018
NÁZEV PROJEKTU	SNÍŽENÍ ENERGETICKÉ NÁROČNOSTI BUDOVY FORMOU ZATEPLENÍ, VÝMĚNY OKEN A ZDROJE VYTÁPĚNÍ VE SPRÁVĚ STÁTNÍHO PODNIKU POVODÍ VLTAVY V NĚMČICÍCH			ZAKÁZKOVÉ ČÍSLO	ZAK-09-PS01-2018
				STUPEŇ	DPS
				MĚŘÍTKO	
PŘÍLOHA	D.1.1 ARCHITEKTONICKO-STAVEBNÍ ŘEŠENÍ - STÁVAJÍCÍ STAV			FORMÁT	
NÁZEV VÝKRESU	VÝPISY VÝROBKŮ			Č. VÝKRESU	Č. VÝTISKU
<div><div>DISPOZIA</div><div>DISPOZIA s.r.o.   třída Kpt. Jaroše 1922/3, 602 00 Brno   Tel.: +420 732 740 624   E-mail: info@dispozia.cz IČ: 06076980   DIČ: 06076980   Společnost je vedená u Krajského soudu v Brně, Spisová značka: C99830</div></div>				D.1.1.16	

# VÝPIS VÝPLNÍ OTVORŮ

ČÍSLO PŘÍLOHY: **D.1.1.16.1**

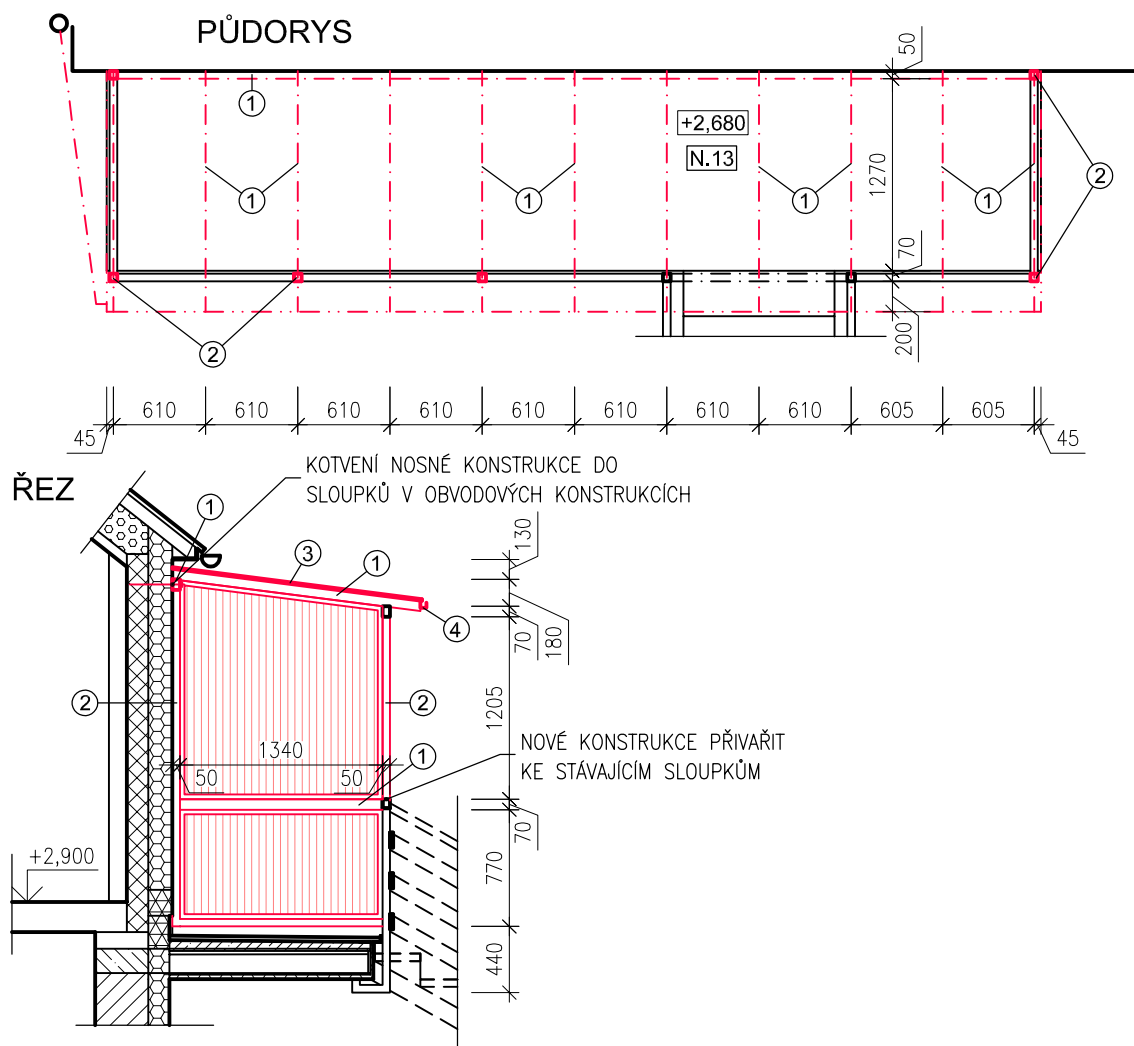
OZN.	UMÍSTĚNÍ	POPIS	POZNÁMKA	ROZMĚR	POČET KUSŮ
$\frac{0}{1}$	102,105	OKNA A DVEŘE S IZOLAČNÍM 3-SKLEM, TROJITÉ TĚSNĚNÍ U OKEN, SOUČINITEL PROSTUPU TEPLA ( $U_{skla} < 0,8 \text{ W/m}^2\text{K}$ ) ( $U_{okna} < 1,2 \text{ W/m}^2\text{K}$ ) ( $U_{dveří} < 1,2 \text{ W/m}^2\text{K}$ ), DEKOR ZLATÝ DUB, MINIMÁLNÍ STAVEBNÍ HLOUBKA 76 mm, SOUČÁSTI DODÁVKY BUDOU I PÁSKY (PAROTĚSNÁ, PAROPROPUSTNÁ)		900x1200 mm	5
$\frac{0}{2}$	103			900x600 mm	1
$\frac{0}{3}$	204,206,207, 208,305,306			1200x1200 mm	6
$\frac{0}{4}$	209			1200x600 mm	1
$\frac{0}{5}$	205		PODKLADNÍ PROFILY Z PURENITU	1150x2150 mm	3
$\frac{D}{1}$	103		PODKLADNÍ PROFIL Z PURENITU	900x2200 mm	1
$\frac{D}{2}$	104		PODKLADNÍ PROFIL Z PURENITU	900x2100 mm	1

POZN.: – SOUČÁSTI OKENNÍCH OTVORŮ BUDOU VNITŘNÍ PVC PARAPETY A VNĚJŠÍ HLINÍKOVÉ TAŽENÉ PARAPETY  
 – ROZMĚRY OKEN JE NUTNÉ OVĚŘIT PO DEMONTÁŽI STÁVAJÍCÍCH OTVORŮ  
 – SOUČÁSTI DODÁVKY BUDE I ZAPRAVENÍ OSTĚNÍ  
 – SOUČÁSTI OKENNÍCH VÝPLNÍ BUDOU I SÍTĚ PROTI HMYZU  
 – U 5 ks OKEN VE 2. NP NA JIHOZÁPADNÍ BUDOU NAINSTALOVÁNY PŘEDOKENNÍ ŽALUZIE

# VÝPIS ZÁMEČNICKÝCH VÝROBKŮ

ČÍSLO PŘÍLOHY: **D.1.1.16.2**

## ⌘ ZASTŘEŠENÍ VCHODU, VČETNĚ BOČNÍCH STĚN



## VÝPIS MATERIÁLU - Z/1

	MATERIÁL	JEDN.	KG/JEDN.	MNOŽSTVÍ	HMOTNOST [kg]
1	JEKL UZAVŘENÝ OBDELNÍKOVÝ 70x50x2 mm	bm	3,56	29,0	103,3
2	JEKL UZAVŘENÝ ČTVERCOVÝ 45x45x3 mm	bm	4,00	11,0	44
3	DUTINKOVÝ POLYKARBONÁT 6 mm, VČ. OBVODOVÝCH HLINÍKOVÝCH LIŠT A SPOJOVACÍHO MATERIÁLU	m <sup>2</sup>	–	17	–
4	ODVODŇOVACÍ ŽLAB, VČETNĚ SVODU, SPOJOVACÍ MATERIÁL	bm	–	8,5	–
	POMOCNÝ, KOTEVNÍ A SPOJOVACÍ MATERIÁL + PROŘEZ (+10%)	kg			20
	<b>HMOTNOST CELKEM</b>	kg			<b>167,3</b>

POZN.: – PROJEKTOVÉ ŘEŠENÍ NENAHRAZUJE DÍLENSKOU DOKUMENTACI  
 – NAVRŽENÉ ROZMĚRY JE NUTNÉ OVĚŘIT NA STAVBĚ A PŘIZPŮSOBIT JE STÁVAJÍCÍM PROFILŮM  
 – MATERIÁL: VÁLCOVANÁ OCEL V JAKOSTI S235JR SE ZARUČENOU SVAŘITELNOSTÍ  
 – VEŠKERÉ OCELOVÉ PRVKY BUDOU NATŘENY, VIZ SKLADBA N.16

## ⌘ STŘÍŠKA NAD BOČNÍM VCHODEM

ROZMĚR: 1100x600 mm  
 HLINÍKOVÁ NOSNÁ KONSTRUKCE, KRYTINA Z DUTINKOVÉHO POLYKARBONÁTU O SÍLE 6 mm  
 KOTVENÍ DO FASÁDY NA KOTVY FISCHER THERMAX

# VÝPIS PŘÍSLUŠENSTVÍ

ČÍSLO PŘÍLOHY **D.1.1.16.3**

OZN	MAT.	POPIS	SCHÉMA	DÉLKA [bm] POČET [ks]
$\frac{P}{1}$	PVC	PERFOROVANÁ DRENÁŽ DN 100, VČETNĚ PŘÍSLUŠENSTVÍ	SYSTÉMOVÝ PRVEK	55 bm
$\frac{P}{2}$		KANALIZAČNÍ POTRUBÍ KG 110–125, VČ. KOLEN A PŘÍSLUŠENSTVÍ		20 bm
$\frac{P}{3}$		LAPAČ STŘEŠNÍCH SPLAVENIN SPODNÍ ODTOK DN 110		2 ks
$\frac{P}{4}$		DRENÁŽNÍ KONTROLNÍ ŠACHTY OPTI-CONTROL 315 (VČ. ŠACHTOVÉHO NÁSTAVCE A REDUKCI)		4 ks